



**CARATTERISTICHE MECCANICHE - MECHANICAL SPECIFICATIONS**

Dimensioni - Dimensions: vedi disegni - see drawings

Carico sull'albero - Shaft loading: assiale - axial: 40 N; radiale - radial 40 N

Numero giri - Shaft rotational speed: 12.000 RPM per brevi periodi - to short cycle time; 6.000 RPM continui - continuous;  
2000 giri/min con asse stagno - with proof shaft

Coppia di partenza a 25° C - starting torque at 25° C: 0,025 Nm; \*(1)

Momento d'inerzia - Moment of inertia: 40 g cm<sup>2</sup>

Vita dei cuscinetti - Bearings life: 5 x 10<sup>9</sup> giri (minimo) - rev. Min.

Peso - Weight: ~ 0,7 kg

**CARATTERISTICHE ELETTRICHE - ELECTRICAL SPECIFICATIONS**

Frequenza in uscita - output frequency: fino a 150 kHz up to 150 kHz

Sincronismo di zero - Synchronous index output: Su canale A predefinito - on A default; B - A+B a richiesta - B - A+B optional

Assorbimento in corrente - Supply current without load: 150 mA max.

Protezione - Protection: contro il cortocircuito (solo elettronica LD2 e PP2); short circuit protection, no limit duration (only output LD2 and PP2)  
contro inversione di polarità (escluso 5Vcc); against inversion of polarity (except 5Vcc)

**MATERIALI UTILIZZATI - MATERIALS**

Corpo - Flange: in alluminio S11 - aluminium S11

Custodia - Housing: Poliammide 6 (PA6); Polyamid 6 (PA6)

**CARATTERISTICHE AMBIENTALI - ENVIRONMENTAL SPECIFICATIONS**

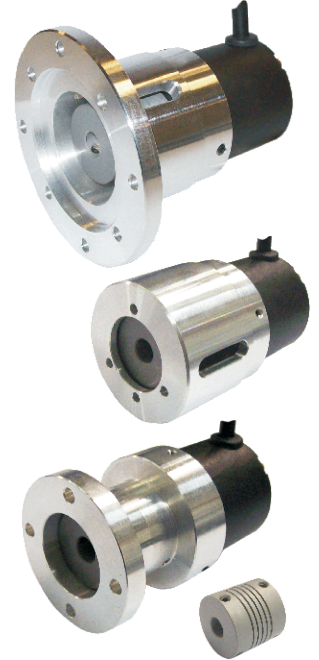
Temperatura di lavoro - Operating temperature range: -10°C + +70°C

Temperatura di stoccaggio - Storage temperature range: -30°C + +80°C

Umidità relativa - Relative humidity: 98% RH senza condensazione - RH without condensing

Vibrazioni - Vibrations: 10 g (da 10 a 2.000 Hz) - (From 10 up to 2.000 Hz)

Schock - Shock: 20 g (per 11 ms) - (for 11 ms)



**CODICE DI ORDINAZIONE - ORDERING CODE**

**(TKM XXX) . (X) . (XXXX) . (XXXXX) . (X) . (K1) . (X) . (PSnn) . (XXX-XXXX) . (Xnn)**

Custom

**MODELLO - TYPE**

TKM 310 monodirezionale - unidirectional  
TKM 311 monodir+ zero - unidirect + index  
TKM 320 bidirezionale - bidirectional  
TKM 321 bidirez. + Zero - bidirect + index

**MONTAGGIO - ASSEMBLY**

A Flangia a lanterna tipo "A"; mounting bell type "A"  
B Flangia a lanterna tipo "B"; mounting bell type "B"  
C Flangia a lanterna tipo "C"; mounting bell type "C"

**IMPULSI GIRO - PULSE RATE**

2 - 3 - 5 - 10 - 15 - 20 - 25 - 32 - 36 - 40 - 50 - 60 - 64 - 72 -  
78 - 100 - 108 - 125 - 128 - 132 - 150 - 156 - 168 - 176 -  
180 - 188 - 192 - 200 - 216 - 239 - 250 - 254 - 256 - 300 -  
314 - 360 - 400 - 500 - 512 - 600 - 625 - 720 - 800 - 900 -  
1000 - 1024 - 1250 - 1440 - 2000 - 2500 - 3600

**Alimentazione (Vdc) - Voltage supply**

5 +5 V ±5 %  
11/30 +11V +30 V  
24/5 +11/30 V supply + 5 V output

**Frequenza in uscita - Output frequency**

S da- from 0 a - up to 50 kHz  
V da- from 0 a - up to 150 kHz

**CIRCUITI DI USCITA - OUTPUT CIRCUITS**

S NPN standard (resistenza di pull-up inclusa - resistor included)  
OC NPN open collector  
P PNP (resistenza di pull-down inclusa - resistor included)  
OP PNP open collector  
PP2-5 Push-Pull 5 V output  
PP2-1130 Push-Pull 11/30 Vcc output (solo con alimentazione 11/30 V  
(only with voltage supply 11/30 V)  
LD Line driver RS422 (26LS31) solo - only 5 V o - or 24/5 V  
LD2-5 Line driver 5 Vcc output  
LD2-1130 Line driver 11/30 Vcc output (solo con alimentazione 11/30 V  
(only with voltage supply 11/30 V)

**CONNESSIONI ELETTRICHE - ELECTRICAL CONNECTIONS**

OUTPUT: S ; OC ; P ; OP ; PP2 ; LD ; LD2  
PSnn solo gommino passacavo radiale con cavo da 1 a 6 m;  
only cap radial cable gland with cable 1 + 6 m long  
nn Lunghezza cavo - Cable length (es. PS10 = 1 m. ... PS60 = 6 m)

**Albero - Shaft**

6 Ø 6 mm  
8 Ø 8 mm  
10 Ø 10 mm

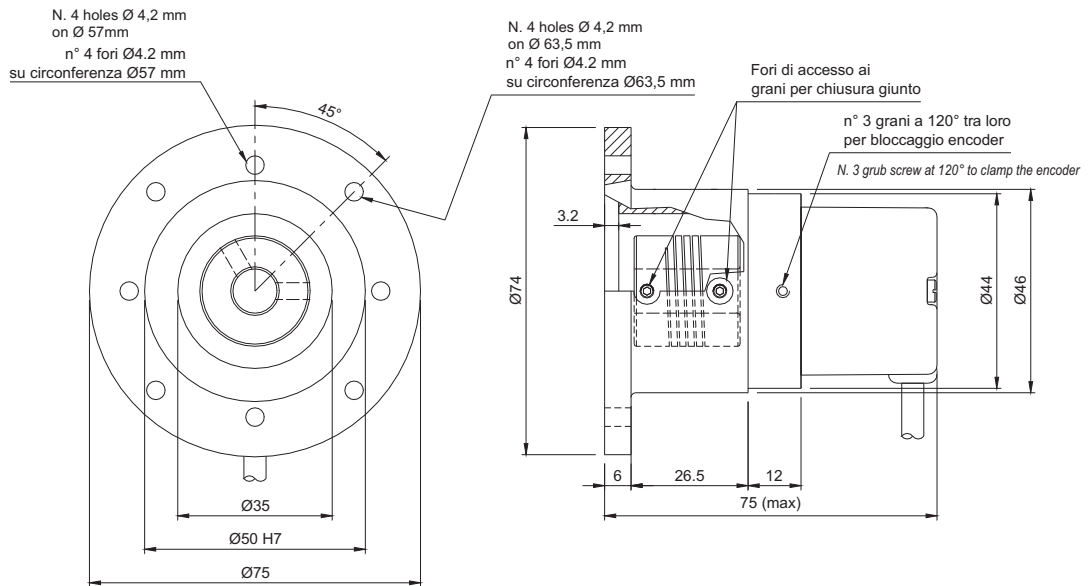
**Grado di protezione - Protection class**

K1 IP 55 (EN60529)

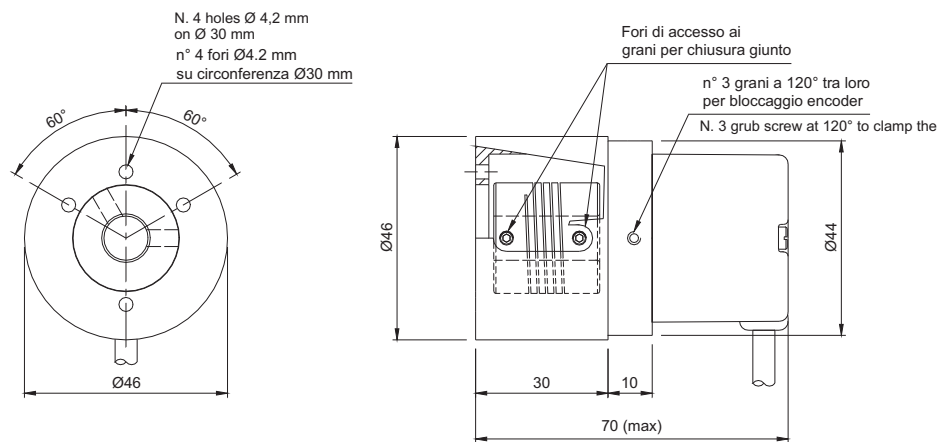
\*(1) Valore indicativo - Not a test parameter, information only

**MONTAGGIO MECCANICO  
MECHANICAL ASSEMBLY**

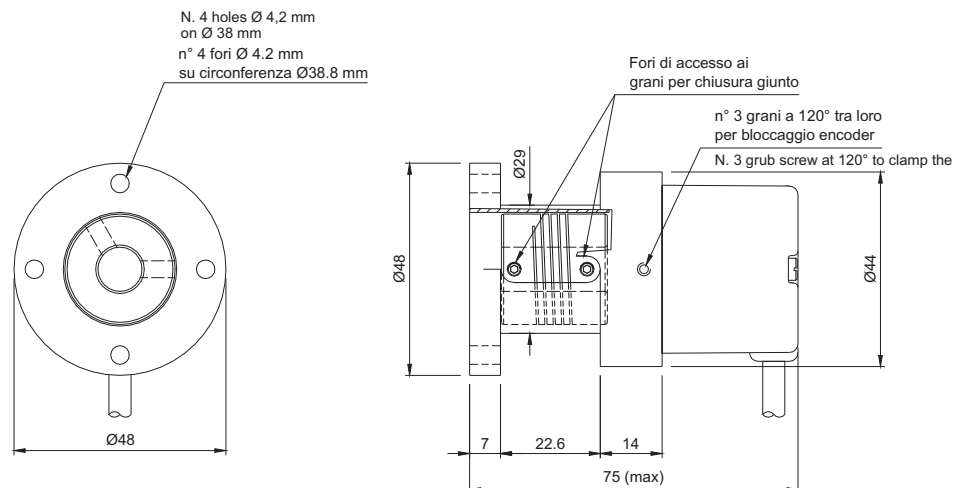
**A** Flangia a lanterna tipo "A"  
*Mounting bell type "A"*



**B** Flangia a lanterna tipo "B"  
*Mounting bell type "B"*



**C** Flangia a lanterna tipo "C"  
*Mounting bell type "C"*



La TEKEL Instruments S.r.l. al fine di migliorare i propri prodotti si riserva di modificarne le caratteristiche senza preavviso.  
To improve one's products The TEKEL Instruments S.r.l. reserves a right to modify the characteristics of them without notice.